

Déviation par Vercorin pour tous les véhicules

Durant la fermeture de la route Sierre-Vissoie du 16 mai au 15 juillet 2022, les véhicules devront passer par Pinsec-Vercorin. Les voitures et les cars rejoindront la plaine par Chalais, et les camions par Grône. Les horaires de Carpostal seront modifiés en conséquence.

Les différents chantiers prévus pour sécuriser la route d'Anniviers nécessitent la fermeture totale au trafic entre Sierre et Vissoie pendant deux mois. La liaison routière avec la plaine se fera par Pinsec-Vercorin. Environ 3000 véhicules par jour, dont 6% de camions, sillonnent la vallée à cette période. Afin de leur offrir les meilleures conditions de circulation possible, des travaux de réfection pour 4 millions de francs ont été menés en 2021 sur ce tronçon, dont l'élargissement de la chaussée sur 3 km et la sécurisation de certains talus.

De Vercorin, voitures et cars postaux devront rejoindre la plaine par Chalais. Pour éviter les croisements périlleux, les camions passeront par Itravers et Grône. Depuis la plaine, Chalais sera donc la porte d'entrée temporaire de la vallée pendant les deux mois de travaux. Une trentaine de panneaux oranges portant la mention « Anniviers » guideront les touristes vers l'itinéraire de déviation.

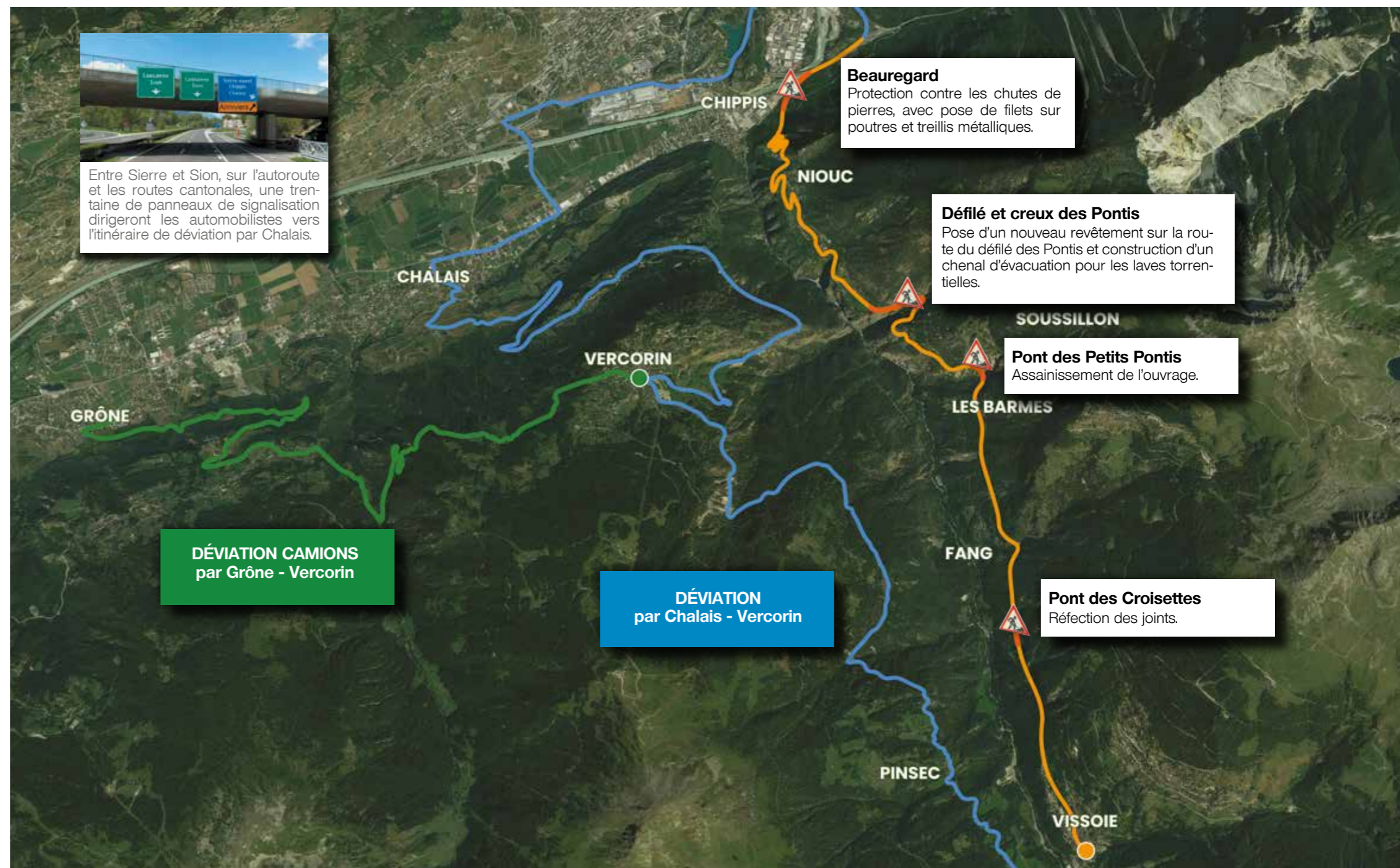
Communication et aménagements spécifiques

Les différentes sociétés et partenaires qui échangent quotidiennement avec la vallée (transporteurs, services de secours, poste, etc.) ont été avertis de la déviation. Des solutions sont prévues pour les 170 habitants de Niouc, des Pontis, de Soussillon, impactés par la fermeture de la route en direction de Sierre (chantier Beauregard). La voie leur sera toutefois ouverte en soirée et le week-end. La Commune a pris en compte les besoins quotidiens de ces villages (transports scolaires, services médicaux et postaux) et elle est en train de mettre en place des moyens adaptés. Elle envoie régulièrement des informations par courrier aux ménages concernés.

Horaires spéciaux des cars postaux 16 mai – 15 juillet 2022

Les 11 paires de courses journalières entre Vissoie et Sierre sont maintenues. Seules les dernières courses de vendredi et de samedi (21h10 depuis Vissoie et 20h45 depuis Sierre) sont supprimées. La durée du trajet s'allongera de 30 minutes. Les horaires des quatre lignes de la vallée ont été adaptés afin qu'ils coïncident avec ceux des trains et des écoles secondaires. Deux paires de courses entre Niouc et Sierre (matin et soir) sont également garanties pendant la période des travaux.

Retrouvez toutes les informations sur anniviers.org



La route de déviation entre Pinsec et Vercorin a été améliorée en 2021, afin de faciliter les croisements.

HORAIRES CAR POSTAL

Sierre-Vissoie

dp Sion	05:42	06:55	07:57	09:25	10:25	11:42	12:57	15:25	16:25	17:57	19:25
arr. Sierre	05:52	07:04	08:06	09:34	10:34	11:55	13:07	15:34	16:34	18:07	19:34
IR	R	R	R	R	R	IR	R	R	R	R	R
dp Visp	05:32	06:44	07:44	09:10	10:10	11:35	12:44	15:10	16:35	17:44	19:10
arr. Sierre	05:49	07:06	08:06	09:32	10:33	11:49	13:06	15:33	16:49	18:06	19:33
Sierre, gare	06:00	07:18	08:15	09:40	10:40	11:55	13:15	15:40	16:55	18:15	19:40
Vissoie, poste	07:00	08:18	09:15	10:40	11:40	12:55	14:15	16:40	17:55	19:15	20:40
Vissoie, poste	06:15	07:05	08:20	09:18	10:45	11:45	13:00	14:35	16:45	18:20	19:20
Sierre, gare	07:15	08:05	09:20	10:18	11:45	12:45	14:00	15:35	17:45	19:20	20:20
dp Sion	07:23	08:23	09:23	10:23	11:50	12:50	14:07	15:50	17:50	19:23	20:23
dp Visp	07:24	08:13	09:24	10:24	11:53	12:53	14:08	15:53	17:53	19:35	20:35

Pour voir les horaires modifiés des quatre lignes d'Anniviers pendant la période des travaux : consulter le site cff.ch ou l'application CFF.



INFOS PRATIQUES

Dates de fermeture
Du 16 mai au 15 juillet 2022.

Déviations
Par la route Vercorin-Pinsec.

Temps de trajet
Compter environ 15-20 minutes de plus en voiture et 30 minutes supplémentaires en car.

Travaux préparatoires en cours
Dans la zone du pont des Petits Pontis, gestion du trafic avec feux de circulation.

Ouvertures spéciales entre Sierre et les Pontis pour les habitants de Niouc, des Pontis et de Soussillon:
- chaque nuit entre 17h30 et 7h30
- le week-end, du vendredi 17h30 au lundi 7h30

Pour les écoliers : le transport scolaire aller-retour jusqu'à Vissoie est assuré. Marche accompagnée pour traverser la zone de travaux du pont des Petits Pontis sur passerelle sécurisée.